



# Herausforderung

EINFACH MACHEN!

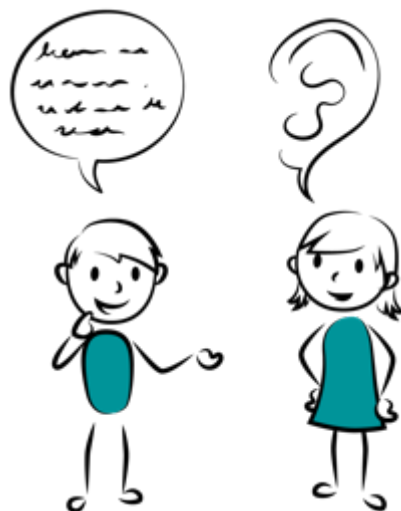
Austauschformate für Lehrkräfte und Planungsgruppen

SCHULJAHR 2015-16

**Online-Sessions**

**Vertiefungssessions**

**Offene Fragestunden**



[www.herausforderung.eu](http://www.herausforderung.eu)

 [info@herausforderung.eu](mailto:info@herausforderung.eu)

Liebe Schulen, liebe Schulleiter:innen, liebe Lehrkräfte, liebe Planungsgruppen,

Zur Unterstützung der Implementierung und der Weiterentwicklung der Herausforderungskonzepte an euren Schulen bieten wir auch im **Schuljahr 2025/2026** wieder eine Reihe an Online-Sessions, Vertiefungssessions und offenen Fragestunden an, um insbesondere im ersten Jahr der Implementierung kontinuierlich Unterstützung zu leisten und den Austausch zwischen allen Schulen mit Herausforderungskonzepten zu fördern. Auf diese Weise können wir uns alle gegenseitig entlasten!

Wir bieten drei verschiedene Formate an:

- a) **Online-Sessions mit einem Schwerpunktthema (ca. 90 min)**
- b) **Vertiefungssessions (ca. 60 min)**
- c) **Offene Fragestunden (ca. 60 min)**

Der nachstehende **Terminplan** gibt einen Überblick über die verschiedenen Schwerpunktthemen der jeweiligen Sitzung.

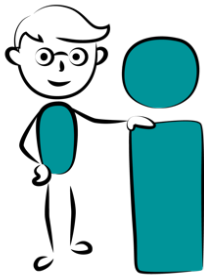
Eine Sache ist uns dabei besonders wichtig:

---

*Unser Ziel ist es, das Lernfeld HERAUSFORDERUNG möglichst in die Breite zu tragen und mehr und mehr Schulen zugänglich zu machen. Wir möchten die Kooperation zwischen Schulen fördern und keine Konkurrenzsituationen schaffen, sondern gemeinsam voneinander lernen.*

---

Für unsere Sessions setzen wir daher **folgende Rahmenbedingungen**:



1. Wir wünschen uns eine aktive Teilnahme und gegenseitigen Austausch, sodass alle profitieren.
2. Vorgestelltes Material, Tipps und Tricks werden mit allen Netzwerkschulen geteilt.
3. Die Sessions, v.a. der Input-Teil zu Anfang einer Online-Session, wird aufgezeichnet und steht im Anschluss allen auf unserer Lernplattform zur Verfügung.

Wir bitten um **Anmeldung vorab per Mail an: [info@herausforderung.eu](mailto:info@herausforderung.eu)**

Zudem informieren wir in unserem Newsletter über weitere Austauschformate, Unterstützungsmaßnahmen sowie gemeinsame Fundraising-Aktionen und finanzielle Fördermöglichkeiten. Der Newsletter kann auf die Startseite unserer Homepage abonniert werden: <https://www.herausforderung.eu/>

Bei weiteren Ideen zu zusätzlichen Schwerpunktthemen freuen wir uns immer über eine Nachricht per E-Mail, um den Bedürfnissen der Schulen gerecht zu werden. Schreibt uns gerne einfach an: [info@herausforderung.eu](mailto:info@herausforderung.eu)

Wir freuen uns auf den gemeinsamen Austausch 😊

Euer Team von „HERAUSFORDERUNG einfach machen“

2015-2016

# Terminplan

	Termin	Thema und Fragestellung	Für wen (besonders) geeignet?
September	Donnerstag, 11.09.25 15.00-16.30 Uhr	<b>Online-Session: Gemeinsam starten</b> <ul style="list-style-type: none"> <li>• Bildung des Planungsteams:           <ul style="list-style-type: none"> <li>○ Welche Aufgaben und Verantwortlichkeiten gibt es?</li> <li>○ Wer sollte im Planungsteam dabei sein?</li> </ul> </li> <li>• Wie kann eine Konferenz für Lehrkräfte sinnvoll gestaltet werden?</li> <li>• Wie können SuS und Eltern in einem ersten Schritt gut zu dem Projekt abgeholt werden?</li> </ul>	für alle Netzwerkschulen + besonders für Schulen im 1. Jahr geeignet + die Projektleitung der Schule sollte an der Session teilnehmen
	Donnerstag, 18.09.25 16.00-17.00 Uhr	<b>Vertiefungssession: Pitch-Training</b> <ul style="list-style-type: none"> <li>• Egal ob im Austausch mit Kolleg:innen, SuS, Eltern, potentiellen Companions oder Förderpartner:innen – in den nächsten Wochen und Monaten werdet ihr ganz sicher immer wieder auch von dem Projekt HERAUSFORDERUNG berichten und was dann zählt ist, dass ihr die Grundidee und das Konzept zum Projekt kurz und knapp und mit jeder Menge persönlicher Begeisterung auch wirklich gut überbringen könnt. Wie genau das funktioniert, das zeigen und üben wir mit euch hier in der Session.</li> </ul>	für alle Netzwerkschulen
	Dienstag, 30.09.25 15.30-17.00 Uhr	<b>Online-Session: Companions gewinnen durch Kooperationen</b> <ul style="list-style-type: none"> <li>• Wie stellen wir uns als Team für die Gewinnung von Companions gut auf?</li> <li>• Wie gewinnen wir Hochschulen, Berufsschulen, Unternehmen oder andere Zielgruppen als langfristige Kooperationspartner?</li> <li>• Welche Aspekte müssen bei Kontaktaufbau und Ansprache beachtet werden?</li> </ul>	für alle Netzwerkschulen + <b>verpflichtend für die Companion-Beauftragten der Schulen</b>
Oktober	Dienstag, 07.10.25 17.00-18.00 Uhr	<b>Vertiefungssession: Erfahrungsaustausch Kooperationsaufbau</b> <ul style="list-style-type: none"> <li>• In dieser Session bekommt ihr Einblick in die Perspektive einer kooperierenden Hochschule. Schulen, die bereits erfolgreich Kooperationen aufgebaut haben, berichten von ihrer Zusammenarbeit mit Institutionen (z.B. Hoch- oder Berufsschulen) sowie dem Weg dahin. Es gibt Raum für Impulse und Ideen, wie eine Kooperation nachhaltig aufgebaut werden kann.</li> </ul>	für alle Netzwerkschulen + besonders für die Companion-Beauftragten der Schulen geeignet
November	Donnerstag, 06.11.25 16.00-17.30 Uhr	<b>Online-Session: Elternmanagement</b> <ul style="list-style-type: none"> <li>• Wie kann eine vertrauensvolle Kommunikation mit Eltern gestaltet werden?</li> <li>• Welche Sorgen und Ängste bringen Eltern mit und wie geht man am besten damit um?</li> <li>• Wie können wir Eltern gut mitnehmen und aktiv einbinden?</li> </ul>	für alle Netzwerkschulen + besonders für Schulen im 1. Jahr geeignet
	Donnerstag, 13.11.25 15.00-16.00 Uhr	<b>Vertiefungssession: Schwierige Eltern und schwer erreichbare Eltern</b> <ul style="list-style-type: none"> <li>• Schulen berichten von Situationen mit Eltern, die für sie alles andere als einfach waren und wie sie mit den entsprechenden Situationen umgegangen sind. Gemeinsam sprechen wir dann im kollegialen Austausch auch über weitere Möglichkeiten und Handlungsoptionen, die in diesen Situationen hilfreich sein können.</li> </ul>	für alle Netzwerkschulen

Dezember	<p><b>Donnerstag, 04.12.25</b> 15.30-17.00 Uhr</p>	<p><b>Online-Session: Fundraising</b></p> <ul style="list-style-type: none"> <li>• Wie können wir lokale Förderpartner gewinnen?</li> <li>• Wie können Sponsoren effektiv angesprochen werden?</li> <li>• Welche kommunalen „Töpfe“ können wir nutzen?</li> </ul>	<p>für alle Netzwerkschulen <b>+ verpflichtend für die Fundraising-Beauftragten der Schulen</b></p>
	<p><b>Donnerstag, 11.12.25</b> 15.30-16.30 Uhr</p>	<p><b>Offene Fragestunde: für Lehrer:innen</b></p> <ul style="list-style-type: none"> <li>• Was beschäftigt euch gerade zum Projekt HERAUSFORDERUNG? Wie gut seid ihr aktuell aufgestellt als Planungsteam und seid ihr damit zufrieden? Wie klappt die Companionsuche? Gibt es vlt schon erste Erfolgserlebnisse zu Sponsoren zu verzeichnen, von denen ihr berichten wollt? Oder habt ihr erste kritische Rückmeldungen von Eltern bekommen und wisst nicht genau, wie ihr damit umgehen sollt? Egal, was es ist: Kommt gerne vorbei in die Session, bringt eure Fragen mit und lasst uns hier gemeinsam in den Austausch dazu gehen.</li> </ul>	<p>für alle Netzwerkschulen</p>
Januar	<p><b>Donnerstag, 08.01.26</b> 16.00-17.30 Uhr</p>	<p><b>Online-Session: Die Planungs- und Vorbereitungsphase</b></p> <ul style="list-style-type: none"> <li>• Wie laufen die SuS-Workshops inhaltlich konkret ab und was muss für die SuS-Workshops vorbereitet werden?</li> <li>• Was ist eine gute HERAUSFORDERUNG und wie werden die Gruppen gebildet?</li> <li>• Wie gestalten wir als Team am besten die Coachingphase? Was gibt es hierbei zu beachten?</li> <li>• Wie begegnen wir Motivationsproblemen und Schwierigkeiten der SuS-Gruppen effektiv?</li> </ul>	<p>für alle Netzwerkschulen + besonders für die Personen geeignet, die Coaches im Projekt sein werden <b>+ es sollte hier aus jeder Schule mindestens eine Person aus dem Coachingteam anwesend sein</b></p>
	<p><b>Mittwoch, 14.01.26</b> 15.30-16.30 Uhr</p>	<p><b>Vertiefungssession: Coaching der SuS-Gruppen</b></p> <ul style="list-style-type: none"> <li>• Die Planungs- und Coachingphase verläuft an jeder Schule ganz unterschiedlich. Jede Schule hat ein individuelles Konzept dazu, wie sie die Coachingzeit mit den SuS umsetzt und wie die Coaches in dieser Zeit mit den SuS-Gruppen arbeiten. In dieser Session wollen wir deswegen noch einmal einen deep-dive in die Phase des Gruppen-Coachings machen. Schulen berichten hier aus der Praxis, was bereits gut klappt und was eher (noch) nicht, und gehen in einen gemeinsamen kollegialen Austausch dazu.</li> <li>• Außerdem werden wir in der Session auch noch einmal einen Blick auf die häufigsten Fragen zum Thema Coaching und die Planungsphase werfen und euch hier noch einmal konkrete Tipps und Tricks für die Praxis mitgeben.</li> </ul>	<p>für alle Netzwerkschulen + besonders für die Personen geeignet, die Coaches im Projekt sind</p>
Februar	<p><b>Dienstag, 10.02.26</b> 16.00-17.30 Uhr</p>	<p><b>Online-Session: Companion-Gewinnung intensivieren</b></p> <ul style="list-style-type: none"> <li>• Welche Möglichkeiten gibt es noch, um Companions aktiv anzusprechen und für das Projekt zu gewinnen?</li> <li>• Wer kann bei der Companion-Gewinnung noch unterstützen und wie?</li> <li>• Wie läuft das Companion-Onboarding bei uns ab?</li> <li>• Wie halte ich guten Kontakt zu den bereits gewonnenen Companions?</li> </ul>	<p>für alle Netzwerkschulen <b>+ verpflichtend für die Companion-Beauftragten der Schulen</b></p>
	<p><b>Dienstag, 17.02.26</b> 17.00-18.00 Uhr</p>	<p><b>Vertiefungssession: Companions berichten</b></p> <ul style="list-style-type: none"> <li>• In der Session werden Companions eingeladen sein, die euch als Expert:innen darüber berichten können, was es braucht, um sich von Schulen gezielt angesprochen zu fühlen und die euch gute Tipps und Tricks geben können dazu, wie ihr Companions gut informiert, betreut und wertschätzend im Projekt begleitet.</li> </ul>	<p>für alle Netzwerkschulen + besonders für die Companion-Beauftragten der Schulen geeignet</p>

<b>März</b>	<b>Mittwoch, 04.03.26 15.30-17.00 Uhr</b>	<b>Online-Session: !! Das Auswahlkomitee !!</b> <ul style="list-style-type: none"> <li>Was macht das Auswahlkomitee konkret und wie besetzen wir das Komitee sinnvoll?</li> <li>Wie läuft ein Auswahlkomiteetag in der Regel ab und was gibt es hier vorab noch zu organisieren?</li> <li>Was sind Kriterien, die relevant und essenziell sind, für den Blick auf den Planungsstand der Gruppen? Welche Sicherheits- und Rechtsfragen müssen hier v.a. beachtet werden?</li> </ul>	für alle Netzwerkschulen <b>+ es sollte hier aus jeder Schule mindestens eine Person aus dem Auswahlkomitee-Team anwesend sein</b>
	<b>Dienstag, 10.03.26 15.30-16.30 Uhr</b>	<b>Vertiefungssession: Last-Minute-Companion-Gewinnung</b> <ul style="list-style-type: none"> <li>Schulen berichten aus der Praxis, welche (manchmal auch eher unkonventionellen) Tipps und Tricks es noch gibt, um erfolgreich kurzfristig die Werbetrommel für Companions zu rühren. Lasst uns gemeinsam kreative Ansätze finden. Kommt gerne vorbei und bringt eure Ideen mit.</li> </ul>	für alle Netzwerkschulen + besonders für die Companion-Beauftragten der Schulen geeignet
	<b>Donnerstag, 19.03.26 15.00-16.30 Uhr</b>	<b>Online-Session: Matching und Kennenlernen</b> <ul style="list-style-type: none"> <li>Wann und wie finden sich die SuS-Gruppen und Companions zusammen?</li> <li>Wie kann man das Kennenlernen von SuS und Companions organisieren?</li> <li>Wann und wie sollte das Kennenlernen der Eltern am besten stattfinden und was ist dabei zu beachten?</li> </ul>	für alle Netzwerkschulen <b>+ verpflichtend für die Companion-Beauftragten der Schulen</b>
	<b>Dienstag, 31.03.26 16.00-17.00 Uhr</b>	<b>Offene Fragestunde: für Elternvertreter:innen</b> <ul style="list-style-type: none"> <li>Hier haben die Elternvertreter:innen eurer Schulen die Möglichkeit, uns als euren Kooperationspartner noch einmal besser kennenzulernen und über noch offene Fragen zum Projekt wie auch über Ängste und Sorgen der Elternschaft bezüglich des Projekts mit uns in den Austausch zu kommen.</li> <li><u>Wichtig hier:</u> Kommuniziert den Termin und den Anmelde-link dafür bitte frühzeitig an eure Elternvertreter:innen.</li> </ul>	für Elternvertreter:innen
<b>April</b>	<b>Donnerstag, 23.04.26 15.30-17.00 Uhr</b>	<b>Online-Session: !! Das Notfalltelefon und Sicherheitskonzept !!</b> <ul style="list-style-type: none"> <li>Wie organisieren wir die Erreichbarkeit in Notfällen oder bei Gesprächsbedarf der SuS, Companions oder Eltern?</li> <li>Was sind typische Fragen von SuS, Companions und Eltern und wie kann man diese beantworten?</li> <li>Welche Sicherheitsvorkehrungen sind vor Beginn der Umsetzungszeit noch relevant?</li> <li>Welche Aspekte zu Aufsichtspflicht, Haftung und Versicherung gibt es zu beachten?</li> </ul>	für alle Netzwerkschulen <b>+ es sollte hier aus jeder Schule mindestens eine Person aus dem Notfalltelefon-Team anwesend sein</b>
	<b>Donnerstag, 30.04.26 16.30-17.30 Uhr</b>	<b>Vertiefungssession: kollegialer Austausch zum Notfalltelefon</b> <ul style="list-style-type: none"> <li>Ähnlich wie auch schon die Planungs- und Coachingphase verläuft auch die Organisation und Einteilung der Personen am Notfalltelefon an jeder Schule ganz unterschiedlich. In dieser Session wollen wir deswegen noch einmal einen deep-dive in dieses Thema machen. Schulen berichten hier aus der Praxis, was bereits gut klappt und was eher (noch) nicht, und dann gehen wir in einen gemeinsamen kollegialen Austausch dazu.</li> <li>Außerdem habt ihr hier in der Session auch die Möglichkeit, von besonders schwierigen Situationen am Notfalltelefon zu berichten und gemeinsam mit uns und den anderen Schulen über gute Handlungsoptionen hierzu zu diskutieren.</li> </ul>	für alle Netzwerkschulen + besonders für die Personen geeignet, die das Notfalltelefon der Schule übernehmen werden

<b>Mai</b>	<b>Mittwoch, 13.05.26 16.00-17.30 Uhr</b>	<b>Online-Session: Prävention sexualisierter Gewalt</b> <ul style="list-style-type: none"> <li>● Wie sieht das Schutzkonzept zur Gewaltprävention aus?</li> <li>● Wie reagiere ich bei einem Vorfall?</li> <li>● Wo bekomme ich professionelle Unterstützung?</li> <li>● Wie kommunizieren wir mit Eltern zu dem Thema?</li> </ul>	für alle Netzwerkschulen + besonders für die Personen geeignet, die das Notfalltelefon der Schule übernehmen werden
	<b>Mittwoch, 20.05.26 15.00-16.00 Uhr</b>	<b>Offene Fragestunde: für Lehrer:innen</b> <ul style="list-style-type: none"> <li>● Was beschäftigt euch gerade zum Projekt HERAUSFORDERUNG? Wie läuft's bei euch in der Coachingphase? Welche Fragen sind aktuell noch offen zum Matching und Kennenlernen oder zum Notfalltelefon und Sicherheitskonzept? Habt ihr schon alle Companions an Bord oder braucht ihr nochmal Tipps und Ideen oder ganz konkrete Unterstützung? Habt ihr euch schon überlegt, wie ihr den Starttag oder die Wiederankunft der Gruppen in der Umsetzungszeit gestalten wollt und braucht dazu vlt noch Ideen oder Tipps? Egal, was es ist: Kommt gerne vorbei in die Session, bringt eure Fragen mit und lasst uns hier gemeinsam in den Austausch dazu gehen.</li> </ul>	für alle Netzwerkschulen
<b>Juni</b>	<b>Donnerstag, 11.06.26 16.00-17.30 Uhr</b>	<b>Online-Session: Die Reflexions- und Transferphase</b> <ul style="list-style-type: none"> <li>● Wie läuft der SuS-Workshop zur Reflexion inhaltlich konkret ab und was muss für den Tag vorbereitet werden?</li> <li>● Welche Materialien und Impulse gibt es, wenn wir die Reflexion mit den SuS selbständig machen wollen?</li> <li>● Wann und welchem Rahmen ist die Präsentation der HERAUSFORDERUNGsprojekte sinnvoll? Und wie können z.B. Präsentationstage gut vorbereitet werden? Präsentationsformate sind angemessen?</li> <li>● Wie können wir die Motivation der SuS nach dem Projekt HERAUSFORDERUNG aufrechterhalten und sinnvoll daran anknüpfen, auch in Hinblick auf das Thema Berufsorientierung?</li> </ul>	für alle Netzwerkschulen + besonders für die Personen geeignet, die Coaches im Projekt sind oder für die Klassenlehrer:innen